

**conrads**

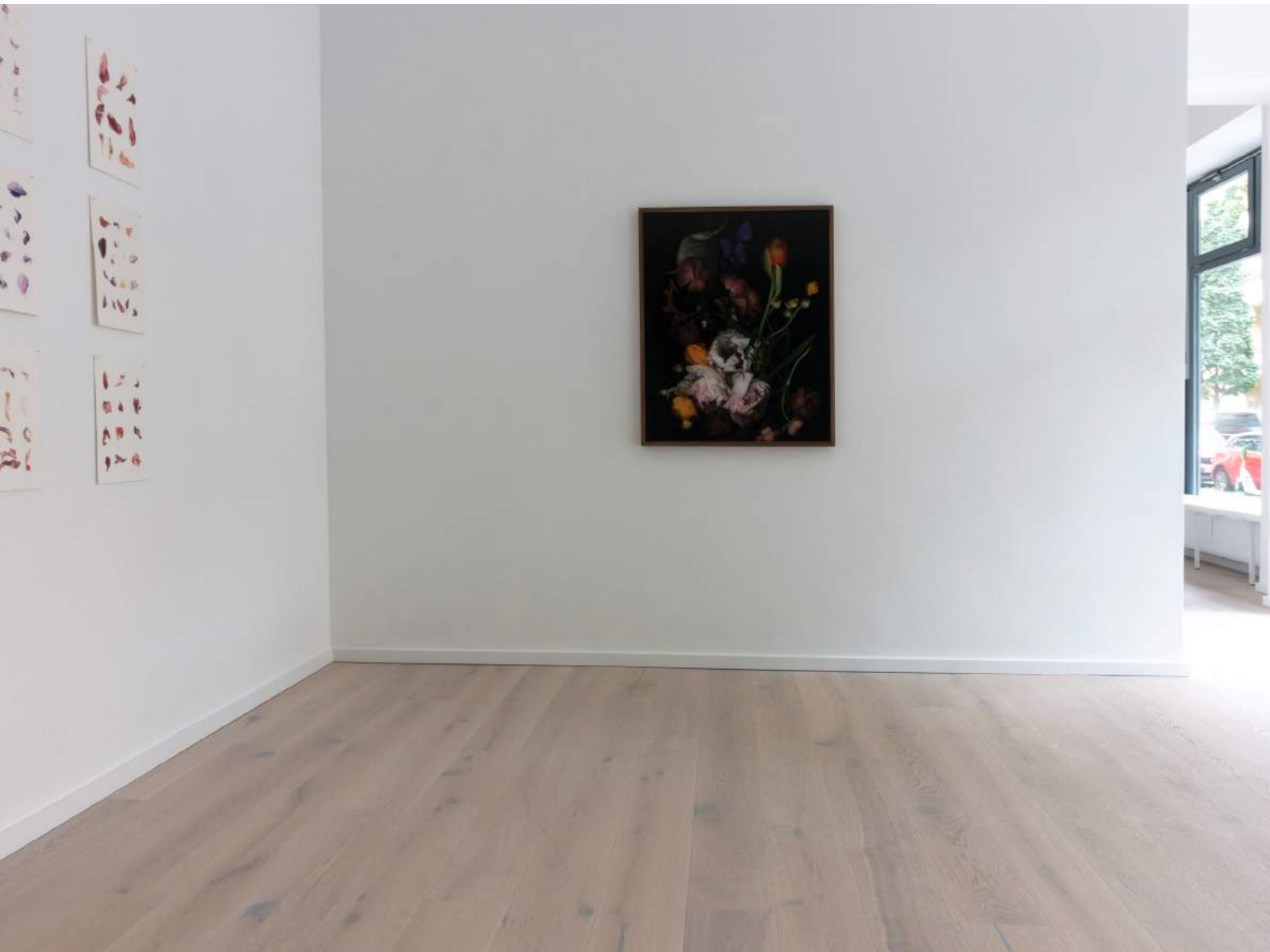
**LUZIA SIMONS**



Stockage Scannogramme und andere Werke  
Abb. Detail Stockage 211, 2024



Stockage 213, 2024, Inkjetprint auf Canson Platine Fibre Rag, gerahmt mit Nussholz, 100 x 80 cm, Ed. 5+1 AP



Stockage 213, 2024, Inkjetprint auf Canson Platine Fibre Rag, gerahmt mit Nussholz, 100 x 80 cm, Ed. 5+1 AP





Stockage 212, 2024, Inkjetprint auf Canson Platine Fibre Rag, gerahmt mit Nussholz, 100 x80 cm, Ed. 5+1 AP







Stockage 210, 2024, Scannogramm, Inkjetprint auf Photo Rag, gerahmt mit Nussholz, 70 x 50 cm, Ed.15



Stockage 192, 2021, Scannogramm, Inkjetprint auf Photo Rag, gerahmt mit Nussholz, 70 x 50 cm, Ed.15

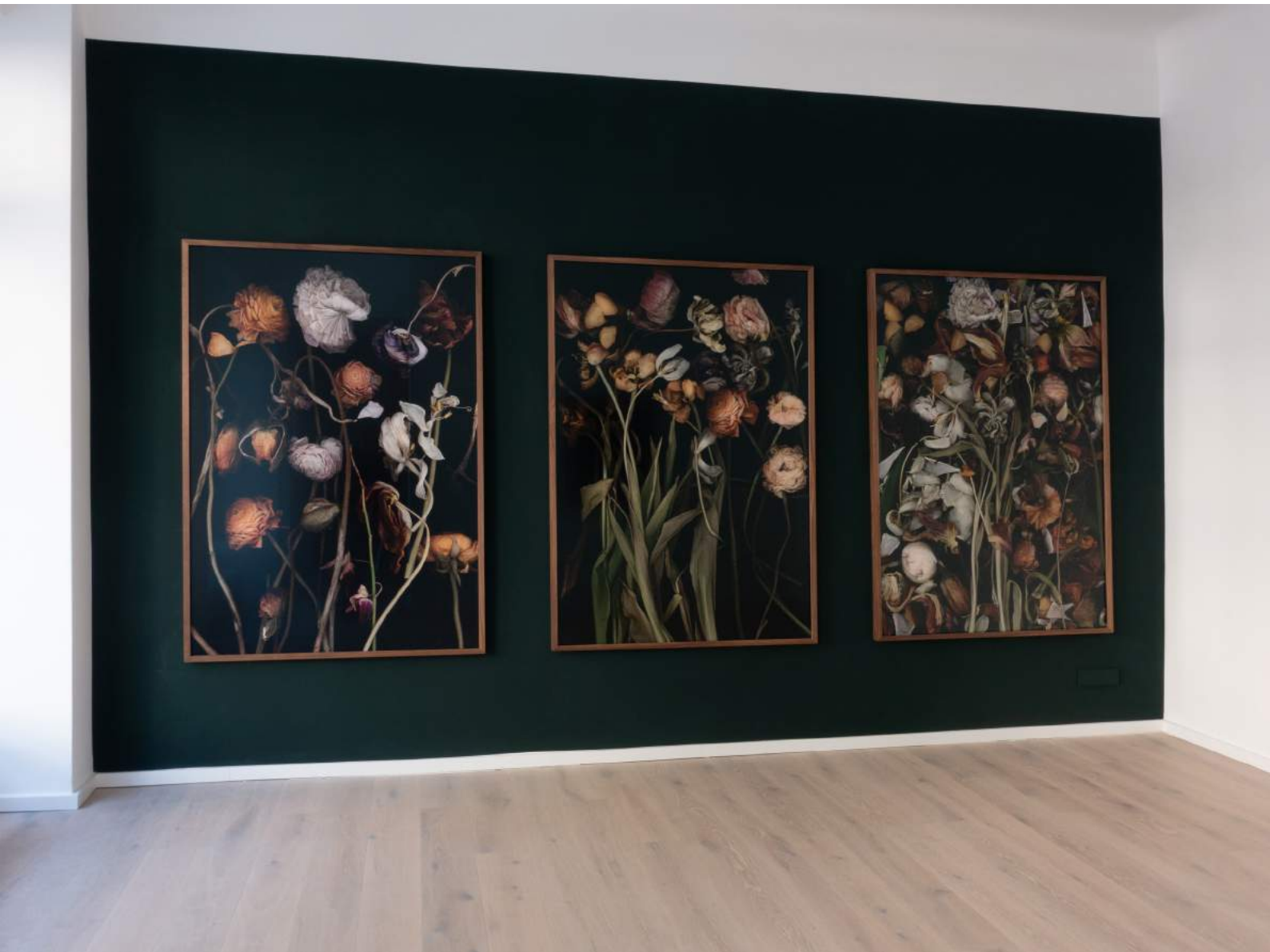


Stockage 189, 2022 + Stockage 210, 2024, Inkjetprint auf Canson Platine Fibre Rag, gerahmt mit NusshoEd. 15+1 AP





Stockage 195, 2021, Scannogramm, Inkjetprint auf Photo Rag, gerahmt mit Nussholz, 70 x 50 cm, Ed.15



Stockage 182/183/184, 2019+ Stockage 210, 2024, Lightjetprint on Aludibond, gerahmt mit Nussholz, Ed. 5+ 1AP



Stockage 182 2019, Inkjetprint auf Canson Platine Fibre Rag, gerahmt mit Nussholz, 181 x 126 cm, Ed. 3/5+1 AP





Stockage 183 2019, Inkjetprint auf Canson Platine Fibre Rag, gerahmt mit Nussholz, 181 x 126 cm, Ed. 5/5+1 AP





Stockage 184, 2019, Inkjetprint auf Canson Platine Fibre Rag, gerahmt mit Nussholz, 181 x 126 cm, Ed. 5, /5+1 AP





Stockage 182/183/184, 2019+ Stockage 210, 2024, Lightjetprint on Aludibond, gerahmt mit Nussholz, Ed. 5+ 1AP





Stockage 211, 2024, Inkjetprint on Canson Platine Fibre Rag, gerahmt mit Nussholz, 130 x 100 cm, Ed. 6 + 1



Stockage 211, 2024, Inkjetprint on Canson Platine Fibre Rag, gerahmt mit Nussholz, 130 x 100 cm, Ed. 6 + 1



Stockage 187, 2020, Inkjetprint on Aludibond, gerahmt mit Nussholz, 142 x 200cm, Ed. 6 + 1 AP





Stockage 189 +210 + Tendenz Endlos, 2019-2022, Tapisserie mit Stickerei, 284 x 280 cm, Unilkat



Tendenz Endlos, 2019-2022, Tapissérie mit Stickerei, 284 x 280 cm, Unilkat





Detail von „Tendenz Endlos, 2019-2022, Tapisserie mit Stickerei, 284 x 280 cm, Unilkat“





Untitled, 2022, Tapisserie, 212 x 155 cm, Unilkat





Stockage 213, 2024 und Aquarelle auf Arches Papier, 2023 à 36 x 26 cm



Aquarelle auf Arches Papier, 2023 à 36 x 26 cm





Ohne Titel, # 14, 2023, Aquarell auf Arches Papier, 36 x 26 cm





Stockage 182/183/184, 2019+ Stockage 210, 2024, Lightjetprint on Aludibond, gerahmt mit Nussholz, Ed. 5+ 1AP



Luzia Simons, geboren 1953 in Quixadá, Brasilien, studierte zunächst Geschichte an der Universität Paris VIII und von 1984 bis 1986 Bildende Kunst an der Sorbonne. Sie lebt in Berlin. Ihre Werke sind in bedeutenden nationalen und internationalen Kunstsammlungen vertreten.

Mit der kontinuierlich sich weiter entwickelnden Serie »Stockage« wurde Luzia zur Pionierin des Scannogramms. Wie in den Stillleben der Gemälde des niederländischen Barocks thematisiert Simons die Unerschöpflichkeit von Pracht und Vergänglichkeit unter Verwendung des in ihren Werken häufig wiederkehrenden Motivs der Tulpe, die zugleich als zentralasiatische Wildpflanze und deren westeuropäische Nachzüchtungen als europäische Kulturpflanze eine lange, bewegte Geschichte hat, und im Werk der Künstlerin als Metapher für interkulturelle Identität steht, die auch das Leben der brasilianischen in Paris und heute in Berlin lebenden Künstlerin prägt. With the continuously evolving series „Stockage“, Luzia Simons became a pioneer of the scannogram. In an inexhaustibility of grandeur and transience, reminiscent of painting, the motif of the tulip has become a metaphor for intercultural identity between a wild plant from Central Asia and a Western European cultivar – autobiographical parallels of a life impregnated by cultural transfer.

Luzia Simons began her most distinctive series in 1996, titled Stockage. Since then, she has tirelessly developed new pictorial modalities, for which she scans rigorously arranged tulips reminiscent of Flemish Baroque still lifes. In Simons's work, the tulip is a metaphor for migration, cultural transfer, and transience. The artist develops a unique perspective on this emblematic flower, which today is considered typically Dutch. In fact, however, it originated in the steppes of Kazakhstan, from where it arrived at the court of the Ottoman Empire and became the symbol of Constantinople, now Istanbul. In the seventeenth century, it reached Europe as an object of luxury and prestige, where tulip bulbs became objects of speculation, culminating in the crash of the Amsterdam Tulip Exchange. It is this multi-cultural cultural transfer, symbolized by the tulip, that is the focus of Simons's artistic production as a socio-cultural symbol of exchange and integration.

In Luzia Simons's work, one experiences a symbiosis of components of a world order that, until 2020, was characterized by globalization. Today it has become clearer that we all live in a world that, despite the imposed geographical distance, is more densely interconnected. My world is your world, my water is your water, my air is your air.

KONTAKT:  
HELGA WECKOP-CONRADS

WWW.GALERIECONRADS.DE  
+49 177 323 07 20

HORSTWEG 33  
14059 BERLIN-CHARLOTTENBURG

**conrads**



